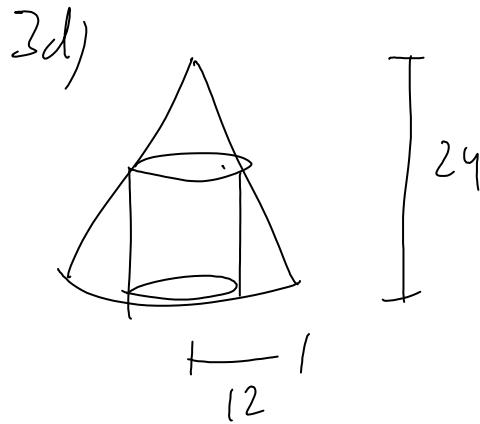
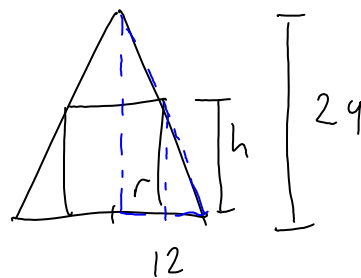


Principskiss

Tvärsnitt



Tecknas volymen på cylindern i en variabel.

$$V = \pi r^2 h$$

Från figur följer att (likformighet)

$$\frac{h}{12-r} = \frac{24}{12} \Leftrightarrow h = 2 \cdot (12-r) = 24 - 2r$$

Alltså

$$V(r) = \pi \cdot r^2 \cdot (24 - 2r) = 24\pi r^2 - 2\pi r^3$$

De finitvansmånad :  $0 \leq r \leq 12$

